



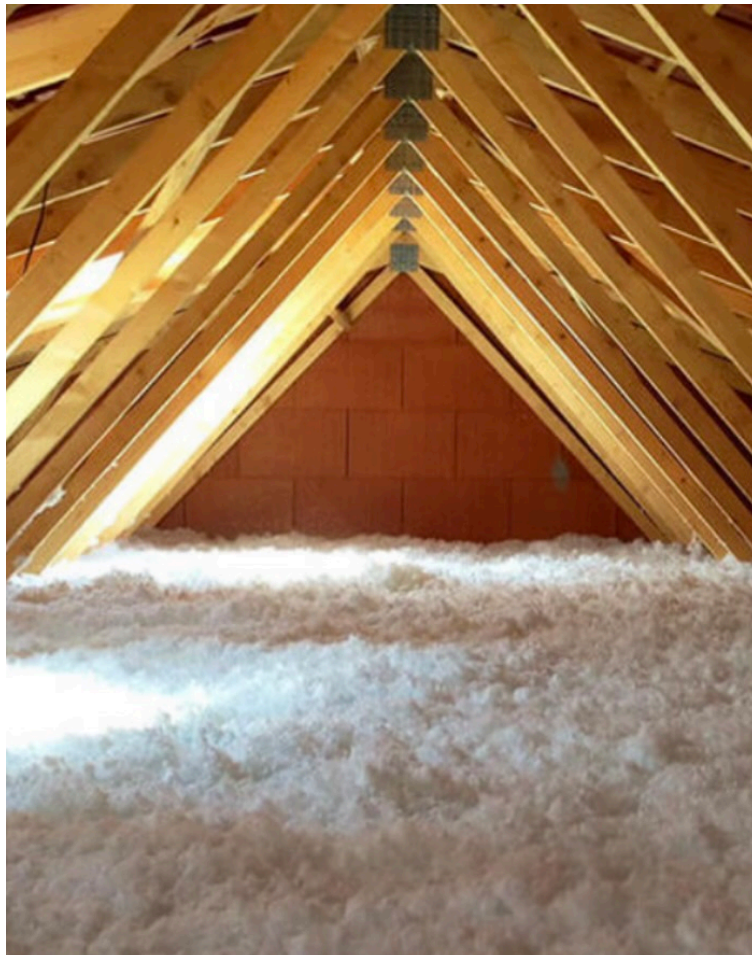
DEMCO

ISOLATION

CELLULOSE

Introduction

Personne n'aime avoir froid à l'intérieur de sa maison, particulièrement lorsque l'hiver frappe à nos portes. Comme l'isolation du grenier est déterminante quant à la préservation d'une température confortable, il importe de bien cerner les matériaux et techniques à utiliser afin de garantir que celle-ci soit optimale. C'est pour ces raisons que la division isolation chez Demco Canada a préparé ce document pour vulgariser les techniques, les types d'isolation, les facteurs d'isolation à et bien d'autres informations pertinentes.



Quelques signes évocateurs d'une mauvaise isolation (Hiver)

- Vos murs et planchers sont anormalement froids.
- Vous constatez que la neige ou le gel fondent très rapidement sur votre toiture.
- Certaines pièces de votre logement sont plus fraîches que d'autres, ou plus difficiles à chauffer.
- Vous ressentez un léger courant d'air à proximité des portes et fenêtres.
- La chaleur émise par votre chauffage ne se répartit pas uniformément
- Vos frais de chauffage sont trop élevés.

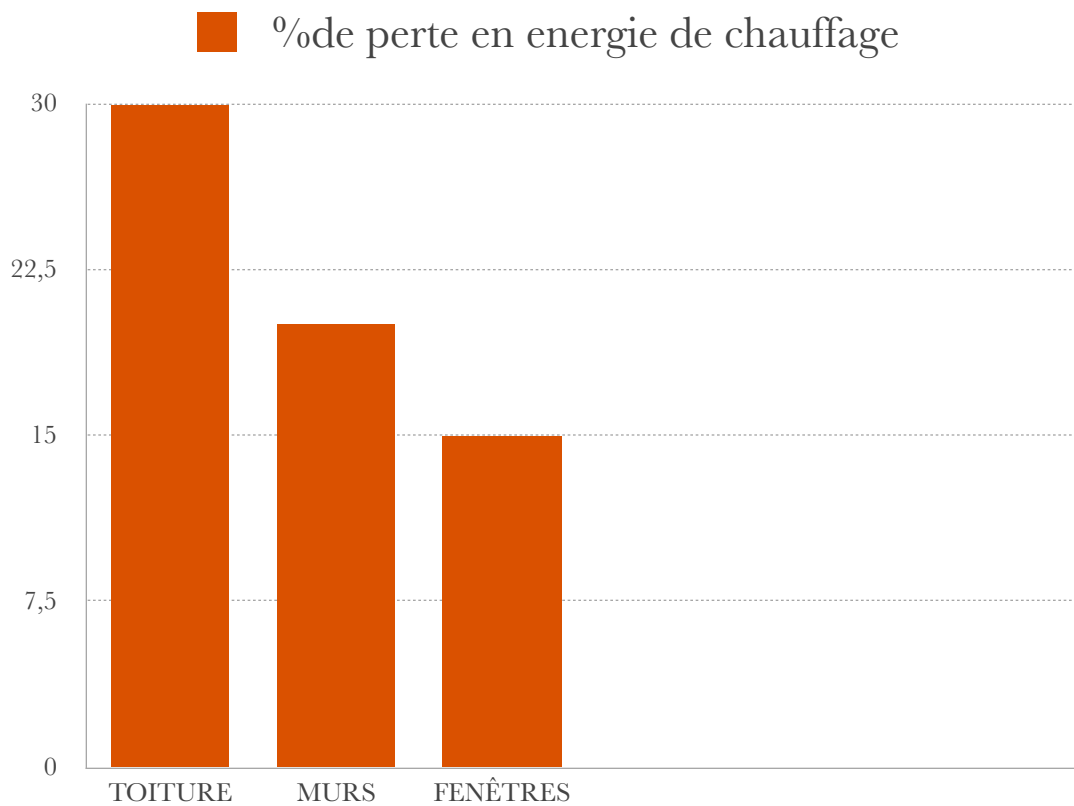


Quelques signes évocateurs d'une mauvaise isolation (Été)

- La permanence d'un air trop chaud à l'intérieur.
- Des frais de climatisation élevés.
- Le sentiment d'une inefficacité du climatiseur.
- Taux d'humidité élevé dans plusieurs pièce de la maison



Selon l'Agence de la maîtrise de l'énergie (ADEME)



Une mauvaise isolation peut donc peser très lourd dans votre budget énergie !

Qu'est ce que le facteur R

Le facteur R est un symbole qui représente la résistance thermique des matériaux. Il est la puissance de l'isolant. Plus le facteur R d'un isolant est élevé, plus il est efficace en ne laissant pas pénétrer la chaleur et le froid. Dans le domaine de l'isolation, on fait la somme des valeurs R de tous les matériaux d'une paroi afin de trouver l'épaisseur de l'isolant à y ajouter pour atteindre le degré d'isolation voulu.

ÉLÉMENTS	RSI	R
LAME D'AIR DE 3/4 DE POUCE	0,18	1,0
CARTON FIBRE DE 7/16 DE POUCE	0,23	1,3
CARTON FIBRE DE 1/2 POUCE HD	0,26	1,5
OSB DE 7/16 DE POUCE	0,12	0,7
GYPSE	0,08	0,44
ISOLANT DE POLYURÉTHANE - TYPE I	0,036 / mm	5,2 / pouces
ISOLANT DE POLYURÉTHANE - TYPE 2	0,042 / mm	6,0 / pouces
POLYISOCYANURATE	0,042 / mm	6,0 / pouces
POLYSTYRÈNE EXTRUDÉ - TYPES 2-3-4	0,035 / mm	5,0 / pouces
POLYSTYRÈNE EXPANSÉ - TYPE 2	0,028 / mm	4,0 / pouces
LAINES DE FIBRE DE VERRE	0,024 / mm	3,5 / pouces
FIBRE DE CELLULOSE	0,024 / mm	3,5 / pouces
FIBRE DE VERRE SOUFFLÉE	0,021 / mm	3,0 / pouces

Suite à la recommandation du Code National du Bâtiment, Demco Canada recommande une isolation d'entre-toit ayant un facteur de plus ou moins R60, ce qui équivaut à plus ou moins 20 pouces de fibres de cellulose.

Qu'est-ce que la cellulose

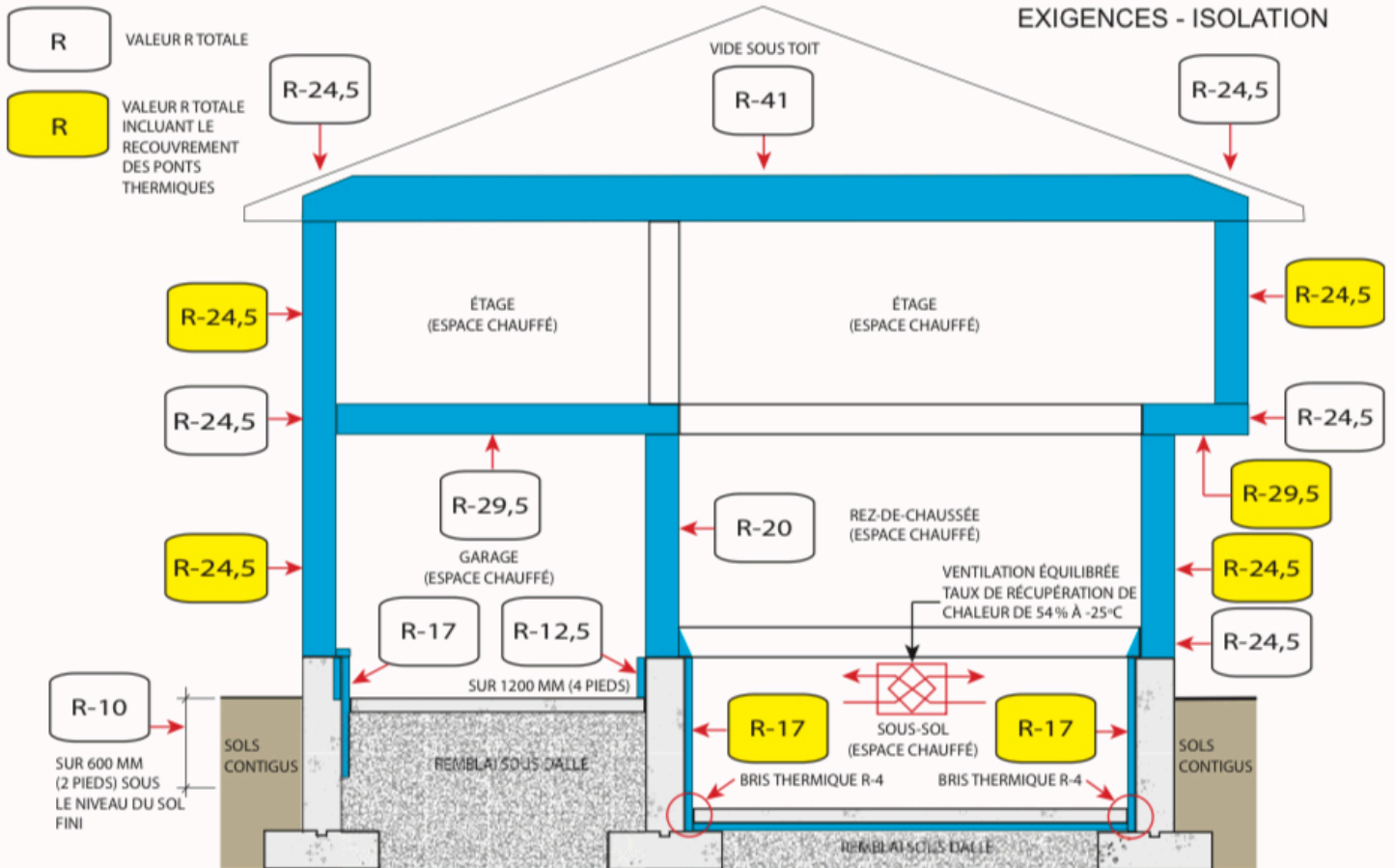
Les fibres utilisées pour l'isolation à la cellulose sont obtenues grâce au recyclage du papier journal. Pour rendre cet isolant ininflammable, imputrescible et résistant à la vermine, on y ajoute du sel de bore. Il peut être utilisé pour isoler toutes les parties de la maison à l'exception du sous-sol et de la salle de bain.

- Il est doux au toucher et ne provoque pas de démangeaison lors de la manipulation.
- Il ne contient pas d'ingrédient nocif pour la santé (la cellulose est un produit non toxique et non irritant).
- Il ne perd pas ou peu de résistance thermique au fil des ans et offre une grande résistance contre le feu
- Durée de vie moyenne entre 30-40 ans



De plus, et cela est lié au tarif avantageux, le fait qu'il s'agisse de matériaux recyclés est non seulement une source d'économies, mais constitue aussi un geste pour l'environnement. Vous faites donc d'une pierre deux coups en utilisant ce type de matériau pour votre isolation.

RÉSUMÉ DES EXIGENCES



Ne pas négliger les événements d'entretoit

Il est très important que les soffites soient bien dégagés afin de permettre à l'air extérieur de pénétrer librement. Les soffites et le ventilateur Maximum approprié, correctement positionné, produisent un effet de cheminée qui balaie uniformément l'entretoit de tout excès de chaleur ou d'humidité. Si les soffites sont bouchés par l'isolation ou tout autre matériau, utiliser un STYROVENT afin de les dégager et de permettre une ventilation adéquate de l'entretoit

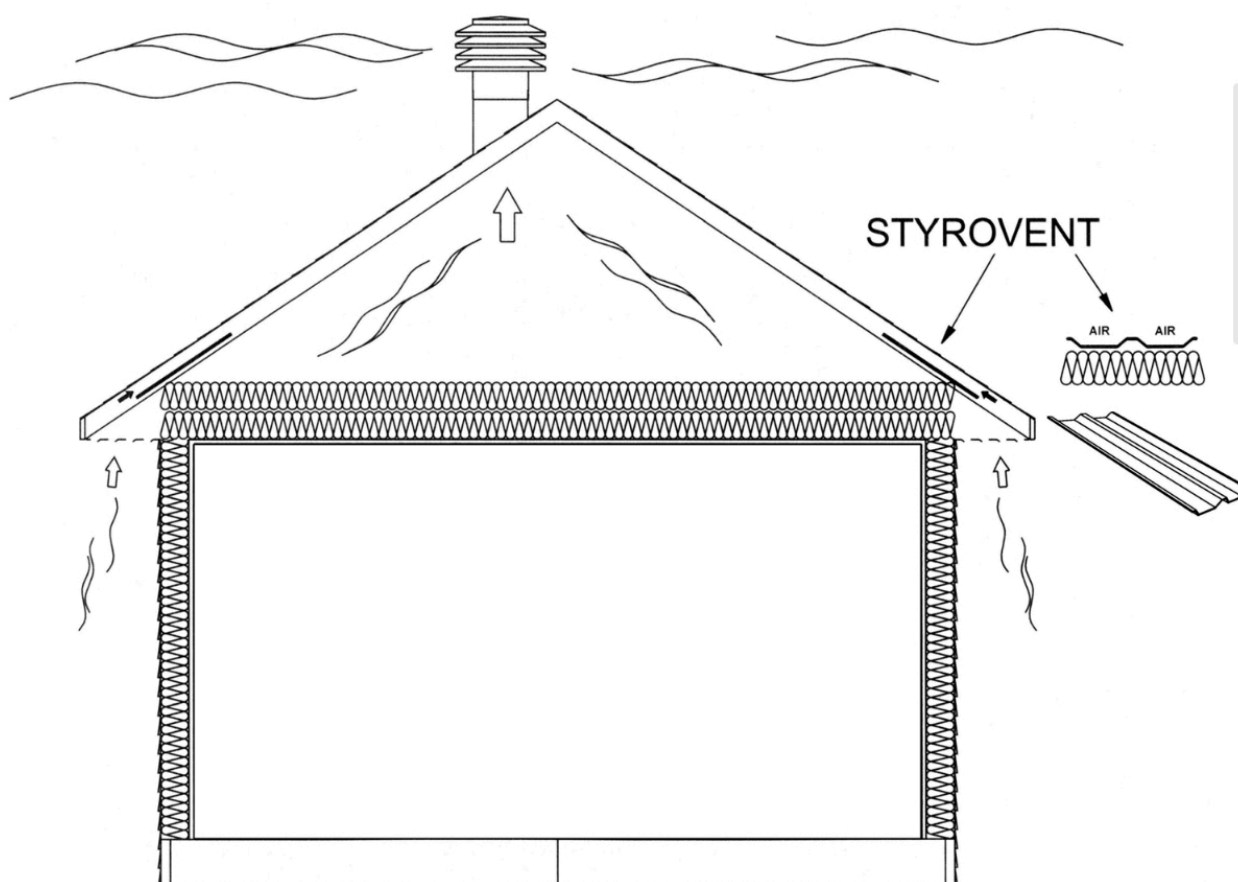


Photo d'un événement d'entretoit

